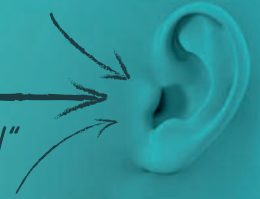


KOMMUNIKATIONSPUZZLE

„HÖRVERLUST UND SCHWERHÖRIGKEIT VERSTEHEN“



SIND SIE VON EINEM
HÖR-HANDICAP BETROFFEN?

HÖRMINDERUNG / SCHWERHÖRIGKEIT / TINNITUS

BELASTET SIE, DASS SIE IM HÖREN
UND SPRACHE VERSTEHEN
EINGESCHRÄNKT SIND?

Schwerhörigkeit betrifft nicht nur das Hören - sie verändert den Alltag, Beziehungen und das Miteinander.

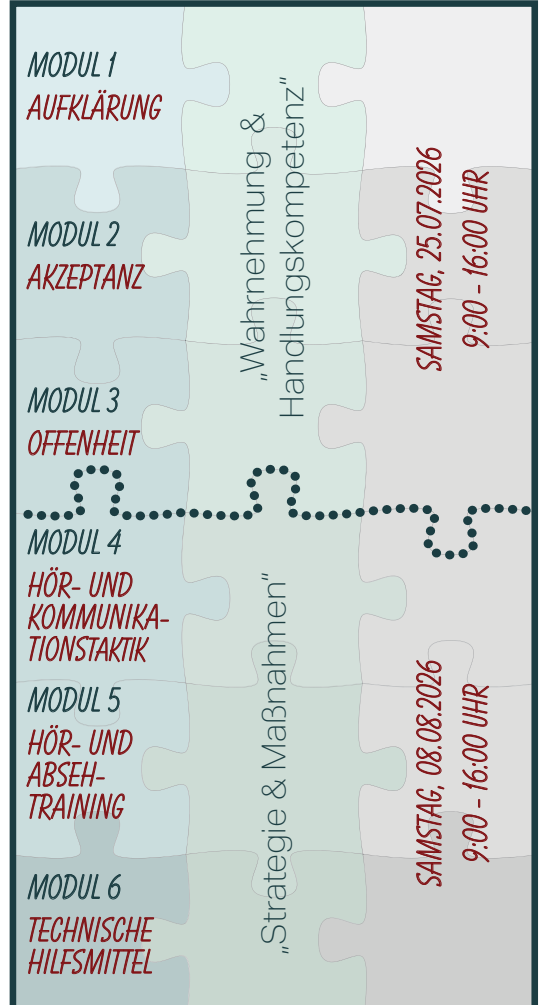
In dieser Veranstaltungsreihe zeige ich praxisnahe Lösungswege und Handlungsoptionen, wie Kommunikation trotz Hörverlust klarer, entspannter und erfolgreicher gelingen kann. Ziel ist eine bessere Kommunikationsfähigkeit und damit mehr Lebensqualität - für Betroffene ebenso wie für Angehörige.

Die Reihe umfasst insgesamt 6 aufeinander aufbauende Module, die alltagsnahe Themen des Kommunikationspuzzles aufgreifen.

Bei uns werden jeweils 3 Module an zwei Samstagen angeboten.

Engeladen sind Betroffene, Angehörige sowie alle Interessierten, die ihr Verständnis für Hörbeeinträchtigungen und deren Auswirkungen auf Kommunikation vertiefen möchten.

Die Teilnahme an beiden Terminen kostet 30€ für Mitglieder und 50€ für Nicht-Mitglieder plus 20€ für Verpflegung und Getränke. Eine Anmeldung ist für beide Termine bis 15.07.2026 erforderlich. Bitte tätigen Sie die Überweisung sofort nach Bestätigung der Anmeldung.



**BUND DER
SCHWERHÖRIGEN
HAMBURG e.V.**

Veranstalter:

Feierabendgruppe im Bund der Schwerhörigen e.V.

udiotherapie
Mathias Weinhrecht

Dozent:

Mathias Weinhrecht

gefördert von:



AOK Rheinland/Hamburg
Die Gesundheitskasse.

KONTAKT:

Andreas Scholz

feierabendgruppe@bds-hh.de

BdS Büro Tel. 040 / 291605

VERANSTALTUNGSORT:

Bund der Schwerhörigen e.V.

Wagnerstraße 42
22081 Hamburg

Die Veranstaltung wird durch Schriftdolmetscher begleitet.
Zusätzlich ist eine Induktionsschleife vor Ort.

Bankdaten:

Hamburger Sparkasse

IBAN: DE27 2005 0550 1015 2133 80

BIC: HASPDEHHXXX

ANMELDUNG



Vorname / Nachname

Straße / PLZ / Ort

E-Mail-Adresse

Telefonnummer

Mitglied im BdS

Ja

Nein

Ich melde mich verbindlich für den Workshop an:

Datum

Unterschrift

Hinweis: Bitte bis 15.07.2026 abgeben und den Teilnahme- & Verpflegungsbeitrag überweisen.